

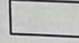
±0,000 = 217,35 m.n.m. bpv

INVESTOR	Gulka Michal Ing. Ph.D. a Gulková Valentína MSc.		
PROJEKTANT	Ing. Lukáš Mikovec	PROFESE	D.1.1
ZODPOVĚDNÝ PROJEKTANT	Ing. Martin Růžička		ARCH. - STAVEBNÍ
OBJEKT	STAVEBNÍ ÚPRAVY BYTOVÉHO DOMU Malá Bělá č.p. 16, 29401 Bakov nad Jizerou		
VÝKRES	PŮDORYS 1.NP - NÁVRH		
STUPEŇ	DSP	MĚŘÍTKO 1:100	ČÍSLO PÁRE 01
		DATUM 08.2022	ČÍSLO VÝKRESU 01

LEGENDA MÍSTNOSTÍ

ČÍSLO	MÍSTNOST	POCHA [m²]	PODLAHA	STĚNY	STROP	S.V. [m]
0.01	TERASA	60,80	DLAŽBA			2,6
0.02	CHODBA	24,68	DLAŽBA	OMÍTKA	OMÍTKA	2,6
0.03	SKLEP	24,86	DLAŽBA	OMÍTKA	OMÍTKA	2,6
0.04	SKLEP	9,14	DLAŽBA	OMÍTKA	OMÍTKA	2,6
0.05	KOMORA	2,57	DLAŽBA	OMÍTKA	OMÍTKA	2,6
0.06	KOMORA	2,60	DLAŽBA	OMÍTKA	OMÍTKA	2,6
0.07	KOMORA	2,61	DLAŽBA	OMÍTKA	OMÍTKA	2,6
BYT č.1						116,07 m²
1.01	PŘEDSÍŇ	9,93	DLAŽBA	OMÍTKA	OMÍTKA	2,6
1.02	CHODBA	4,95	DLAŽBA	OMÍTKA	OMÍTKA	2,6
1.03	WC	1,83	DLAŽBA	KER. OB.	OMÍTKA	2,6
1.04	KOUPELNA	9,73	DLAŽBA	KER. OB.	OMÍTKA	2,6
1.05	LOŽNICE	18,00	DLAŽBA	OMÍTKA	OMÍTKA	2,6
1.06	POKOJ	18,00	DLAŽBA	OMÍTKA	OMÍTKA	2,6
1.07	OB. POKOJ	45,64	DLAŽBA	OMÍTKA	OMÍTKA	2,6
1.08	KUCHYŇ	6,99	DLAŽBA	OMÍTKA	OMÍTKA	2,6
BYT č.2						43,25 m²
2.01	PŘEDSÍŇ	7,85	DLAŽBA	OMÍTKA	OMÍTKA	2,6
2.02	KOUPELNA	3,56	DLAŽBA	KER. OB.	OMÍTKA	2,6
2.03	WC	1,42	DLAŽBA	KER. OB.	OMÍTKA	2,6
2.04	KOMORA	6,49	DLAŽBA	OMÍTKA	OMÍTKA	2,6
2.05	CHODBA	2,43	DLAŽBA	OMÍTKA	OMÍTKA	2,6
2.06	POKOJ	21,50	DLAŽBA	OMÍTKA	OMÍTKA	2,6
BYT č.3						61,34 m²
3.01	PŘEDSÍŇ	3,58	DLAŽBA	OMÍTKA	OMÍTKA	2,6
3.02	KOMORA	1,75	DLAŽBA	OMÍTKA	OMÍTKA	2,6
3.03	KUCHYŇ	6,20	DLAŽBA	OMÍTKA	OMÍTKA	2,6
3.04	KOUPELNA	4,60	DLAŽBA	KER. OB.	OMÍTKA	2,6
3.05	WC	1,38	DLAŽBA	KER. OB.	OMÍTKA	2,6
3.06	POKOJ	39,70	DLAŽBA	OMÍTKA	OMÍTKA	2,6
3.07	KOMORA	4,13	DLAŽBA	OMÍTKA	OMÍTKA	2,6
BYT č.4						60,05 m²
4.01	PŘEDSÍŇ	3,66	DLAŽBA	OMÍTKA	OMÍTKA	2,6
4.02	CHODBA	9,20	DLAŽBA	OMÍTKA	OMÍTKA	2,6
4.03	POKOJ	10,00	DLAŽBA	OMÍTKA	OMÍTKA	2,6
4.04	KOUPELNA	2,90	DLAŽBA	KER. OB.	OMÍTKA	2,6
4.05	WC	0,99	DLAŽBA	KER. OB.	OMÍTKA	2,6
4.06	POKOJ	33,75	DLAŽBA	OMÍTKA	OMÍTKA	2,6

LEGENDA MATERIÁLŮ

 KONSTRUKCE BEZ ROZLIŠENÍ

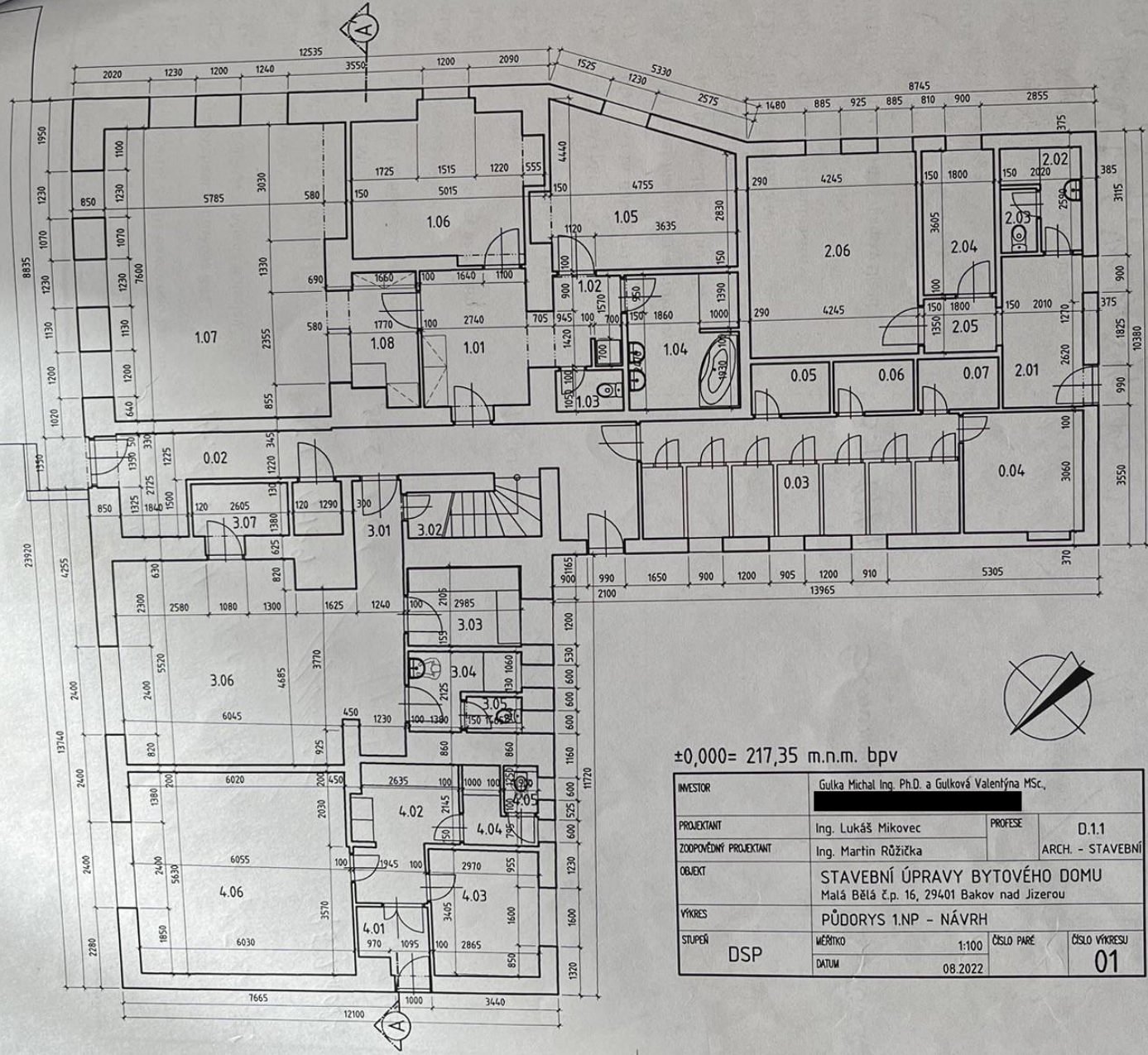
část 2 nism. II, III, IV vyhl. č. 246/2001
zámní prevencí

řadu a nástupní plocha tvořeny
Bakov n. Jiz.
čerpací místo u jezů
č. 276).

65 -

54
C.P.A.R.C.

0.01



±0,000= 217,35 m.n.m. bpv

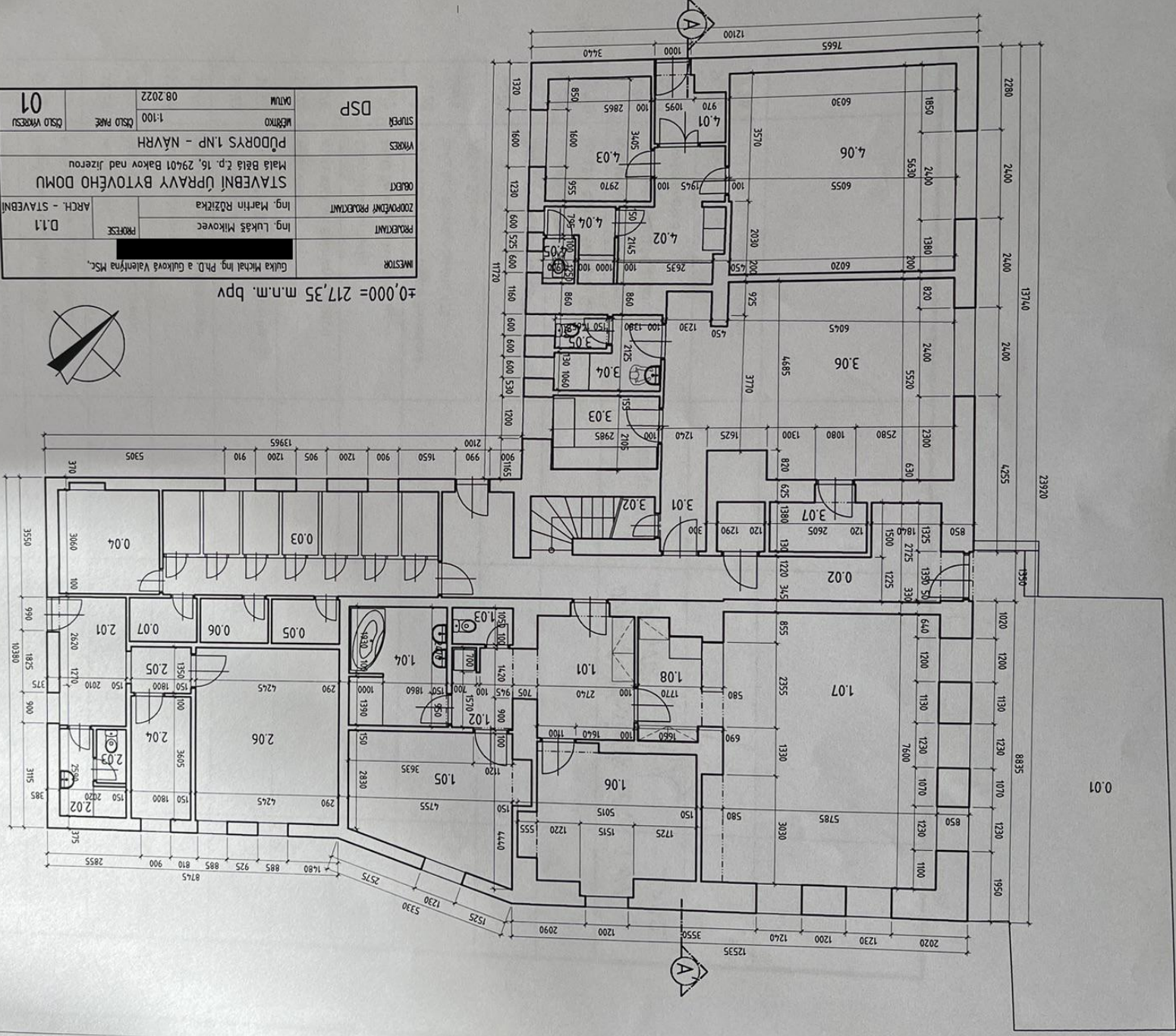
INVESTOR	Gulka Michal Ing. Ph.D. a Gulková Valentýna MSc.		
PROJEKTANT	Ing. Lukáš Mikovec	PROFESE	D.1.1
ZODPOVĚDNÝ PROJEKTANT	Ing. Martin Růžička	ARCH. - STAVEBNÍ	
OBJEKT	STAVEBNÍ ÚPRAVY BYTOVÉHO DOMU Malá Bělá č.p. 16, 29401 Bakov nad Jizerou		
VÝKRES	PŮDORYS 1.NP - NÁVRH		
STUPEŇ	DSP	MĚŘÍTKO	1:100
		DATUM	08.2022
		ČÍSLO PARÉ	01
		ČÍSLO VÝKRESU	01

LEGENDA MÍSTNOSTÍ

Číslo	MÍSTNOST	POCCHA [m²]	PODLAHA	STĚNY	STROP	S.V [m]
0.01	TERASA	60,80	DLAŽBA			
0.02	CHODBA	24,68	DLAŽBA	OMÍTKA	OMÍTKA	2,6
0.03	SKLEP	24,86	DLAŽBA	OMÍTKA	OMÍTKA	2,6
0.04	SKLEP	9,14	DLAŽBA	OMÍTKA	OMÍTKA	2,6
0.05	KOMORA	2,57	DLAŽBA	OMÍTKA	OMÍTKA	2,6
0.06	KOMORA	2,60	DLAŽBA	OMÍTKA	OMÍTKA	2,6
0.07	KOMORA	2,61	DLAŽBA	OMÍTKA	OMÍTKA	2,6
BYT č.1		116,07 m²				
1.01	PŘEDSÍNÍ	9,93	DLAŽBA	OMÍTKA	OMÍTKA	2,6
1.02	CHODBA	4,95	DLAŽBA	OMÍTKA	OMÍTKA	2,6
1.03	WC	1,83	DLAŽBA	KER. OB.	OMÍTKA	2,6
1.04	KOUPELNA	9,73	DLAŽBA	KER. OB.	OMÍTKA	2,6
1.05	LOŽNICE	18,00	DLAŽBA	OMÍTKA	OMÍTKA	2,6
1.06	POKOJ	18,00	DLAŽBA	OMÍTKA	OMÍTKA	2,6
1.07	OB. POKOJ	45,64	DLAŽBA	OMÍTKA	OMÍTKA	2,6
1.08	KUCHYŇ	6,99	DLAŽBA	OMÍTKA	OMÍTKA	2,6
BYT č.2		43,25 m²				
2.01	PŘEDSÍNÍ	7,85	DLAŽBA	OMÍTKA	OMÍTKA	2,6
2.02	KOUPELNA	3,56	DLAŽBA	KER. OB.	OMÍTKA	2,6
2.03	WC	1,42	DLAŽBA	KER. OB.	OMÍTKA	2,6
2.04	KOMORA	6,49	DLAŽBA	OMÍTKA	OMÍTKA	2,6
2.05	CHODBA	2,43	DLAŽBA	OMÍTKA	OMÍTKA	2,6
2.06	POKOJ	21,50	DLAŽBA	OMÍTKA	OMÍTKA	2,6
BYT č.3		61,34 m²				
3.01	PŘEDSÍNÍ	3,58	DLAŽBA	OMÍTKA	OMÍTKA	2,6
3.02	KOMORA	1,75	DLAŽBA	OMÍTKA	OMÍTKA	2,6
3.03	KUCHYŇ	6,20	DLAŽBA	OMÍTKA	OMÍTKA	2,6
3.04	KOUPELNA	4,60	DLAŽBA	KER. OB.	OMÍTKA	2,6
3.05	WC	1,38	DLAŽBA	KER. OB.	OMÍTKA	2,6
3.06	POKOJ	39,70	DLAŽBA	OMÍTKA	OMÍTKA	2,6
3.07	KOMORA	4,13	DLAŽBA	OMÍTKA	OMÍTKA	2,6
BYT č.4		60,05 m²				
4.01	PŘEDSÍNÍ	3,66	DLAŽBA	OMÍTKA	OMÍTKA	2,6
4.02	CHODBA	9,20	DLAŽBA	OMÍTKA	OMÍTKA	2,6
4.03	POKOJ	10,00	DLAŽBA	OMÍTKA	OMÍTKA	2,6
4.04	KOUPELNA	2,90	DLAŽBA	KER. OB.	OMÍTKA	2,6
4.05	WC	0,99	DLAŽBA	KER. OB.	OMÍTKA	2,6
4.06	POKOJ	33,75	DLAŽBA	OMÍTKA	OMÍTKA	2,6

LEGENDA MATERIÁLŮ

KONSTRUKCE BEZ ROZLIŠENÍ



INVESTOR	Gúčka Michal ing. Ph.D. a Gúčkova Valentína MSc.
PROJEKTANT	Ing. Lukáš Mikovec
ZODPOVEDNÝ PROJEKTANT	Ing. Martin Růžička
OBJEKT	STAVEBNÍ ÚPRAVY BYTOVÉHO DOMU Maša Belá č.p. 16, 29401 Bakov nad Jizerou
VPRAVCS	PŮDORYS 1.NP - NÁVRH
STUPEŇ	DSP
MĚRITKO	1:100
DATUM	08.2022
ČÍSLO VÝKRESU	01

±0,000 = 217,35 m.n.m. bpv



LEGENDA MATERIÁLŮ

ČÍSLO MĚSTNOSTI	ROZSAH	PODLAŽNÍ	STĚNY	STŘEŠNÍ	S.V.
0.01	TERASA	24,88	DLAŽBA	OMITKA	2,6
0.02	CHODBA	24,88	DLAŽBA	OMITKA	2,6
0.03	SKLEP	24,88	DLAŽBA	OMITKA	2,6
0.04	SKLEP	9,14	DLAŽBA	OMITKA	2,6
0.05	KOMORA	2,57	DLAŽBA	OMITKA	2,6
0.06	KOMORA	2,60	DLAŽBA	OMITKA	2,6
0.07	KOMORA	2,61	DLAŽBA	OMITKA	2,6
BYT č.1					
1.01	PŘEDSÍŇ	9,93	DLAŽBA	OMITKA	2,6
1.02	CHODBA	4,95	DLAŽBA	OMITKA	2,6
1.03	WC	1,83	DLAŽBA	KER. OB.	2,6
1.04	KOUPELNA	9,73	DLAŽBA	KER. OB.	2,6
1.05	LOŽNICE	18,00	DLAŽBA	OMITKA	2,6
1.06	POKOJ	18,00	DLAŽBA	OMITKA	2,6
1.07	OB. POKOJ	45,64	DLAŽBA	OMITKA	2,6
1.08	KUCHYŇ	6,99	DLAŽBA	OMITKA	2,6
BYT č.2					
2.01	PŘEDSÍŇ	7,85	DLAŽBA	OMITKA	2,6
2.02	KOUPELNA	3,56	DLAŽBA	KER. OB.	2,6
2.03	WC	1,42	DLAŽBA	KER. OB.	2,6
2.04	KOMORA	6,49	DLAŽBA	OMITKA	2,6
2.05	CHODBA	2,43	DLAŽBA	OMITKA	2,6
2.06	POKOJ	21,50	DLAŽBA	OMITKA	2,6
BYT č.3					
3.01	PŘEDSÍŇ	3,58	DLAŽBA	OMITKA	2,6
3.02	KOMORA	1,75	DLAŽBA	OMITKA	2,6
3.03	KUCHYŇ	6,20	DLAŽBA	OMITKA	2,6
3.04	KOUPELNA	4,60	DLAŽBA	KER. OB.	2,6
3.05	WC	1,38	DLAŽBA	KER. OB.	2,6
3.06	POKOJ	39,70	DLAŽBA	OMITKA	2,6
3.07	KOMORA	4,13	DLAŽBA	OMITKA	2,6
BYT č.4					
4.01	PŘEDSÍŇ	3,66	DLAŽBA	OMITKA	2,6
4.02	CHODBA	9,20	DLAŽBA	OMITKA	2,6
4.03	POKOJ	10,00	DLAŽBA	OMITKA	2,6
4.04	KOUPELNA	2,90	DLAŽBA	KER. OB.	2,6
4.05	WC	0,99	DLAŽBA	KER. OB.	2,6
4.06	POKOJ	33,75	DLAŽBA	OMITKA	2,6

LEGENDA MATERIÁLŮ

KONSTRUKCE BEZ ROZLIŠENÍ

Snímek katastrální mapy

na parcelu 149 a okol

Obec _____

Katastr. území Malá Běl

Měřítko 1:2800

Stav ke dni 29.4.20

Malá Bělá



U Malé Bělé

148
T

135

134

134